

Anlage 1: Beschreibung Kunstpavillon

Der Kunstpavillon ist ein 531 cm x 826 cm großes Glashauss aus pulverbeschichtetem (RAL 9005 schwarz) Aluminium. Die Firsthöhe beträgt 315 cm. Die Traufhöhe beträgt 204 cm.

Die Glaselemente bestehen aus Einscheibensicherheitsglas ESG 4 mm. Der First hat eine Victorianische Firstverzierung.

Das Glashauss besitzt zwei Einzelschiebetüren mit einer Durchgangsbreite von jeweils 70 cm, so dass eine Öffnung von insgesamt 140 cm x 200 cm an zwei Stellen gegeben ist. Eine Tür befindet sich an der östlichen Stirnseite und eine zweite Tür an der nördlichen Längsseite (Stadtmauer abgewandte Seite). Die Türen können für die Besucher geöffnet werden, so dass der Ausstellungsraum von den Besuchern begangen werden kann.

Der Pavillon hat insgesamt acht Dachfenster, die sich selbsttätig temperaturgesteuert öffnen lassen. Zur manuellen Öffnung gibt es vier Aufstellfenster (2 x Vorderseite, 2 x Stirnseite Ost) mit Aufstellbügel.

Entlang der Rückseite sind zur Befestigung von Exponaten elf Platten in die Seitenwand eingelassen.

Abmessung	A	5312 cm
Abmessung	B	8264 cm
Traufhöhe	H1	2041 cm
Fristhöhe	H2	3150 cm
Grundfläche		43,9 m ²
Gesamtvolumen		113,94 m ³

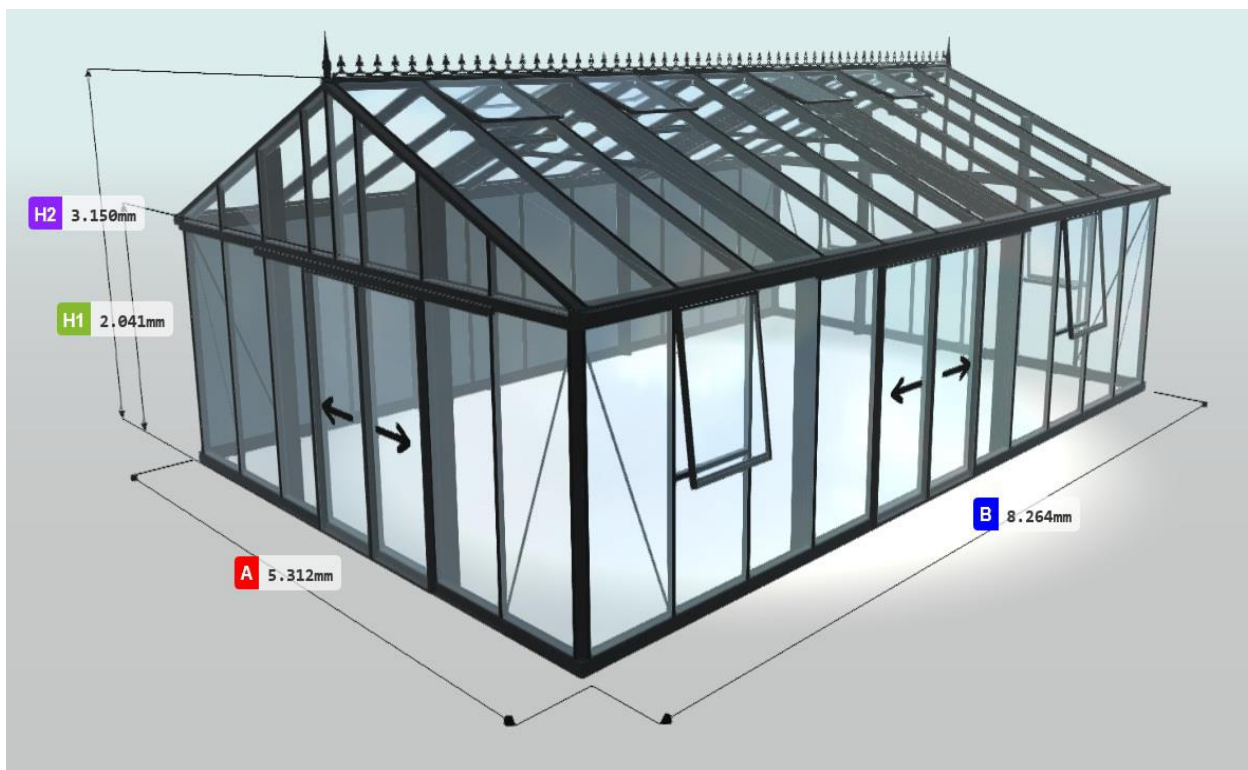


Bild 1: 3D-Visualisierung

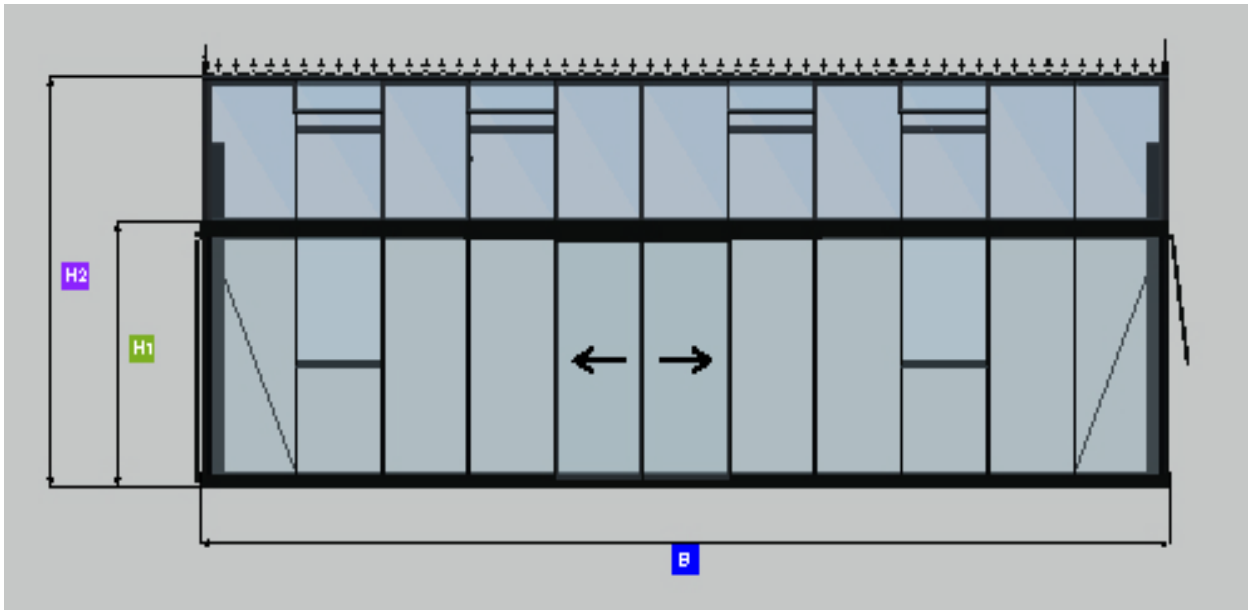


Bild 2: Ansicht Nord (Vorderansicht)

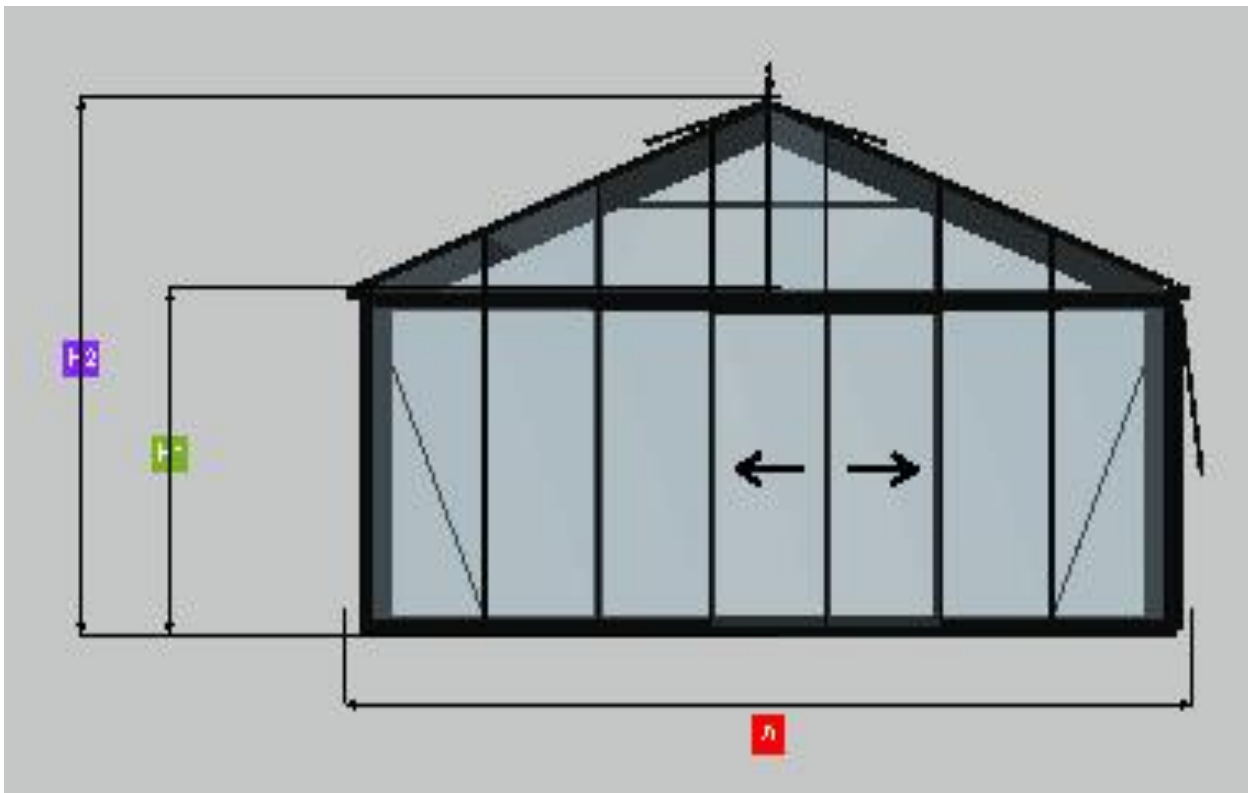


Bild 3: Ansicht Ost (Seitenansicht, links)

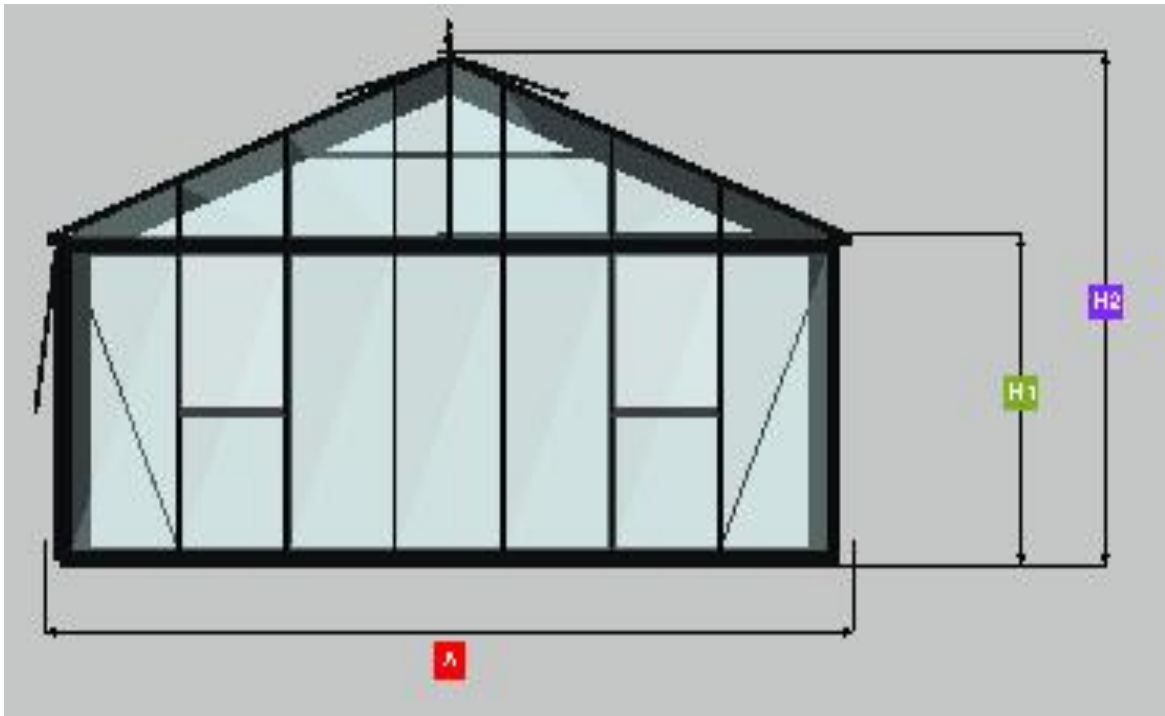


Bild 3: Ansicht West (Seitenansicht, rechts)

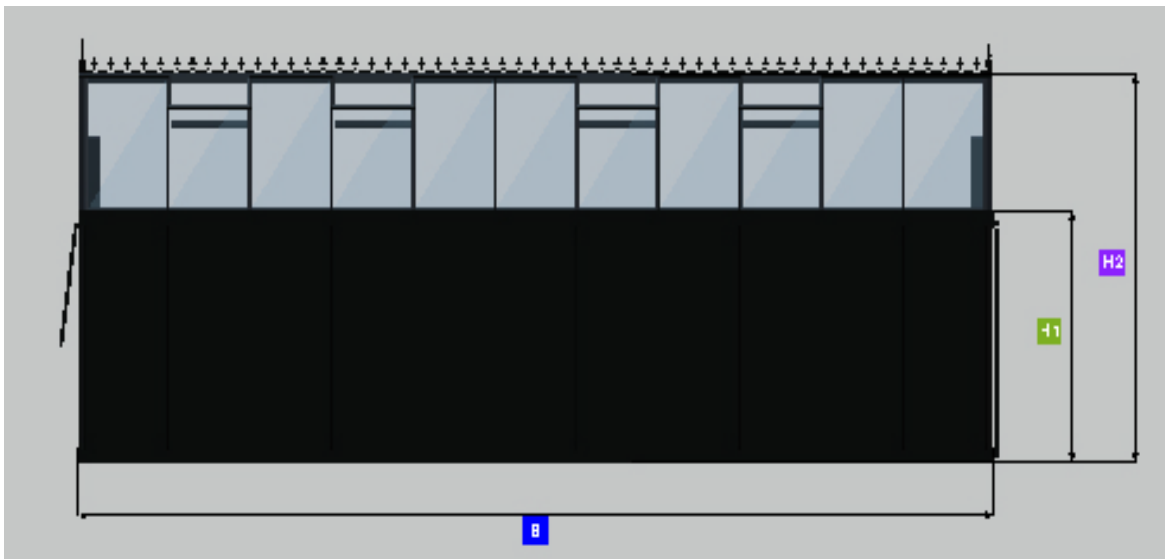


Bild 4: Ansicht Süd (Rückansicht)

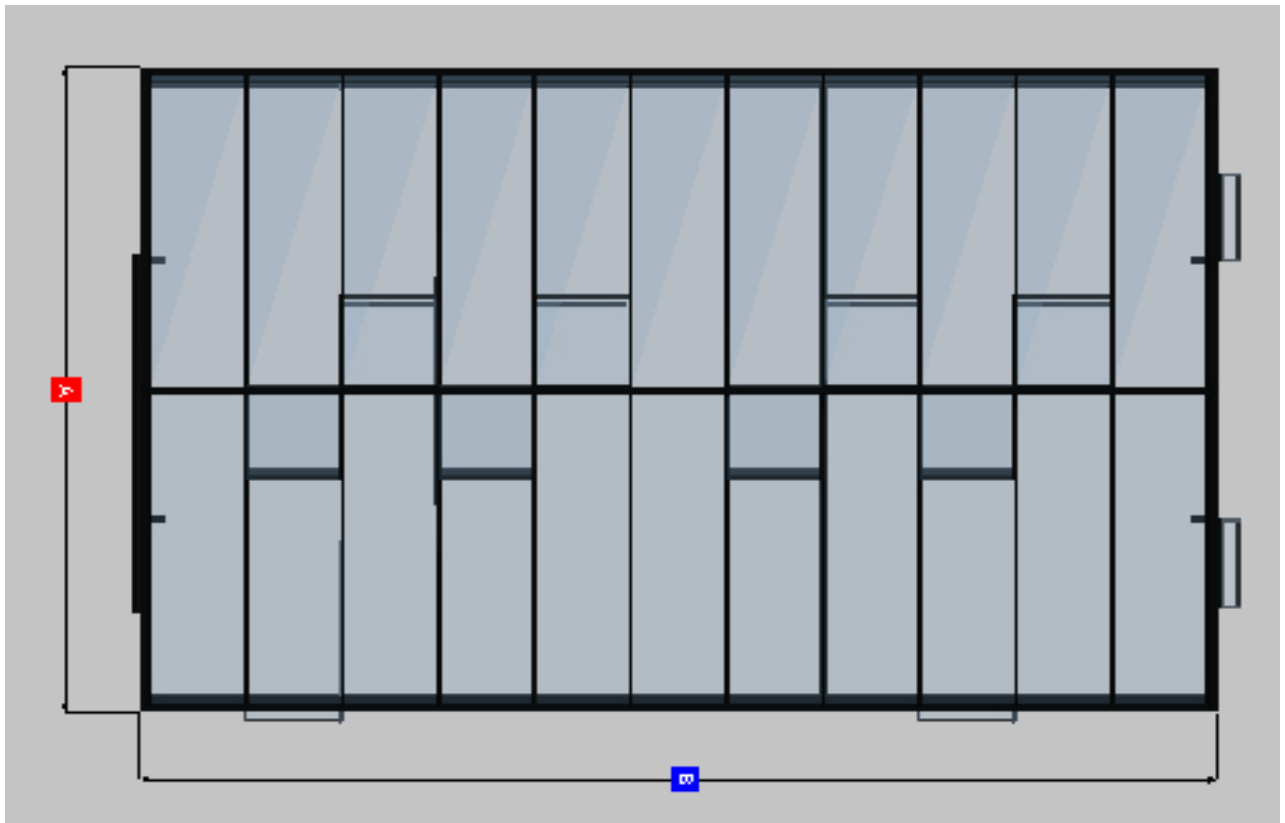


Bild 5: Draufsicht



Bild 6: Beispiel zur Verdeutlichung der Optik
(Abmessungen entsprechen nicht dem tatsächlichen Kunstpavillon)